

empemont.

Zkušená firma na českém
i slovenském trhu

AUTOMATICKÝ HASÍCÍ SYSTEM



Kompaktní lokální hasící zařízení, které automaticky sleduje a potlačuje nežádoucí tepelné jevy v chráněných zařízeních, zejména v elektrických rozvaděčích.

Má schopnost omezit a snížit vzniklé abnormální teplo v uzavřeném chráněném prostoru, signalizovat vzniklý požár, čímž předchází možnému plamennému hoření a vzniku škodlivých zplodin a minimalizuje tím následné škody na zařízení.



Vojenský technický ústav, s.p.



- hasící třída dle ČSN EN A, B, C
- 24 hodin aktivní bez obsluhy
- systém nepotřebuje napojení na zdroj el. energie
- kompatibilita s DIN lištou

PRŮMYSL | BUDOVY | DOMÁCNOST | AUTOMOTIVE

- samočinně detekuje případný požár v jeho první fázi
- samočinně hasí případný požár v jeho první fázi
- samočinné odpojení elektrické energie, čímž zabrání opětovnému vzniku zkratu
- schopnost signalizovat a upozornit na požár zodpovědnou osobu, EPS
- systém je aktivní 24 hodin denně bez obsluhy

ASES-MOBILE



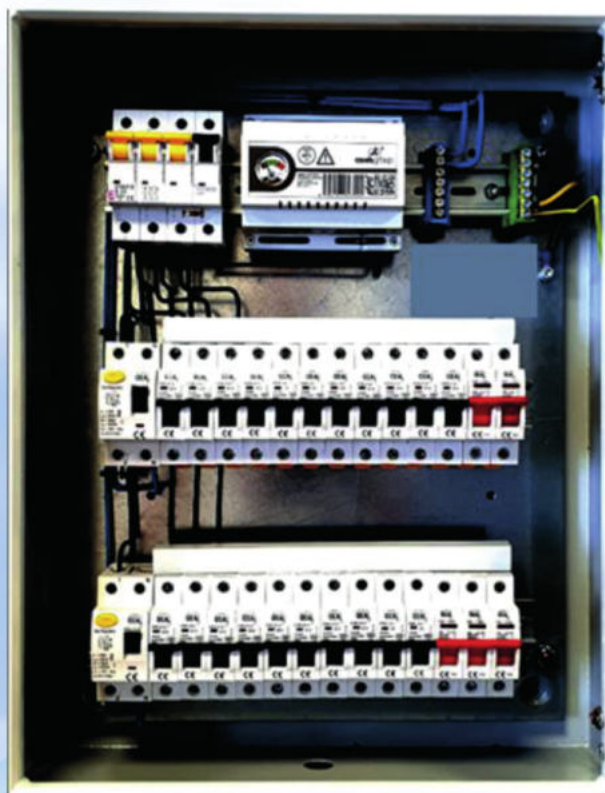
ASES-DATVS



REMA

PROČ ZVOLIT ZHÁŠECÍ SYSTÉMY ASES

- ✓ detekce požáru přímo v ohnisku
- ✓ okamžitá reakce na zvýšení teploty
- ✓ hasí lokálně
- ✓ automaticky odpojí přívody elektrické energie
- ✓ signalizace požáru do EPS
- ✓ snadná instalace, možno přímo na DIN lištu
- ✓ nízkonákladový provoz
- ✓ nízkotlaké zařízení



empemont.)))

empemont.)))
SLOVAKIA

EMPEMONT s.r.o.

Železničního vojska 1472, 757 01 Valašské Meziříčí, IČO: 27772179, DIČ: CZ27772179

EMPEMONT Slovakia s.r.o.

Michalská 9, 811 03 Bratislava - Staré Mesto, IČO: 44618981, IČ DPH: SK2022779891

mobil: 720 182 606, **e-mail:** holisova@empemont.cz, **www:** empemont.cz