



empemont

INSTALAČNÍ MANUÁL



Aktivní systém (iniciace dle zvolené teploty a kouře*) s označením ASES-DATVS, ASES-MOBILE*****

Systém není aktivován na základě prohoření nosiče, ale je aktivován pomocí tepelného snímače nebo v kombinaci s kouřovým čidlem. Tento systém je aktivován od průměrné teploty 50°C+ (u aktivního systému ASES je možné iniciační teplotu měnit dle požadavku chráněného prostoru). Výhodou aktivního systému je zamezení požáru již v jeho počátku a minimalizovat tak vznik škodlivých zplodin. Tento systém rovněž umí odpojit elektrický rozvaděč či elektrický okruh od elektrického proudu a vyslat signál na EPS nebo na jiný bezpečnostní signalizační systém. Tento systém nevyžaduje napojení na zdroj elektrického proudu.

*aktivní systém ASES je možné kombinovat s jakýmkoliv kouřovým čidlem, který má výstupní kontakt NO

**ASES-DATVS je určen k montáži na DIN lištu a do uzavřeného prostoru 180 litrů

***ASES-MOBILE je určen k montáži do uzavřeného prostoru 1000 litrů

- Trafostanice
Zabezpečení el. rozvaděčů v trafostanici
 - Rozpojovací skříně NN
 - Hlavní domovní skříně
HDS
 - Elektroměrové rozvaděče
 - Rozvodná jádra
Hlavní el. rozvody bytových domů (stoupačky)
 - Elektrické rozvaděče
Rozvaděče bytových domů, rodinných domů, průmyslových a obchodních areálů
 - Instalační krabice zásuvek a vypínačů
- Elektronika strojů a zařízení
CNC stroje, lasery, výrobní linky
 - Výpočetní a datová technika
Rackové skříně, PC skříně, servery, ústředny
 - Elektrická zařízení používaná na veřejných produkci
Osvětlovací technika, zdroje velkoplošných obrazovek
 - Konektory
Průmyslové konektory
 - Baterie
Baterie pro pohon elektromotorů, záložní zdroje



- FM-200 (heptafluorpropan) nebo s označením HFC-227ea je bezbarvý, bez zápachu plyný halogenovaný uhlovodík, který se používá jako plyný hasicí prostředek. HFC-227ea spadá do kategorie čistých látek a řídí se NFPA 2001 což je norma pro standard hasicích systémů čistých látek.
- FM-200 je certifikovaný hasicí prostředek, který potlačuje oheň.
- Tento plyn není škodlivý pro živé organismy v koncentraci 9% NOAEL *(Úroveň bez pozorovaného nepříznivého účinku). Například se používá i jako hnací plyn ve formě aerosolu s HFC-227ea ve farmaceutických inhalátorech s odměřenou dávkou pro dávkování léků na astma.
- FM-200 nezanechává po sobě žádné nečistoty v chráněném prostoru
- FM-200 je elektricky nevodivý a lze ho použít pro hašení zařízení pod napětím
- Výrazně potlačuje teplo z ohně – rychlý ochlazovací účinek

* Při vysokých teplotách se heptafluorpropan rozkládá a vytváří **fluorovodík** . To je pozorovatelné jako přítomnost ostrého, štiplavého zápachu, který lze vnímat v koncentracích daleko pod nebezpečnou úrovní. Mezi další produkty rozkladu patří karbonylfluorid , oxid uhelnatý a oxid uhličitý . Před opětovným vstupem do místnosti, kde byl aktivován systém s HFC-227ea pro potlačení požáru, se musí prostor vyvětrat !

ASES-DATVS

Obsah chráněného prostoru:	200 litrů*
Rozšíření chráněného prostoru:	ANO
Iniciace ochlazování a hašení:	50°C+
Odpojení elektrického přívodu:	ANO
Připojení na externí ASES-TV:	ANO
Připojení na externí ASES-DS:	ANO
Připojení na externí ASES-DAS:	NE
Připojení na externí ASES-DATVS:	ANO
Připojení na lineární kabel:	ANO
Připojení na stálý proud:	NE
Změna teploty iniciace:	ANO**
Detekce změny teploty:	ANO
Detekce požáru:	ANO
Aktivní:	ANO
Pasivní:	ANO



Hasicí třída dle ČSN EN2: A, B, C

Poznámky:

*200 litrů osazeného rozvaděče (160 litrů prázdného prostoru)

*1000 litrů osazeného rozvaděče (800 litrů prázdného prostoru)

**Bezdrátový přenos informace o aktivaci zařízení

***Standardně je zařízení vybaveno teplotním čidlem s iniciací od 50°C+

Pozor:

Pro správnou funkci zařízení ASES je nutné vybrat vhodný typ pro daný chráněný prostor.

Požadavky pro správné určení:

- Obsah chráněného prostoru
- Pasivní iniciace zařízení ASES
- Pasivní iniciace zařízení ASES se signalizací
- Aktivní iniciace zařízení ASES

ASES-MOBILE

Obsah chráněného prostoru:	1000 litrů*
Rozšíření chráněného prostoru:	ANO
Iniciace ochlazování a hašení:	50°C+
Odpojení elektrického přívodu:	ANO
Připojení na externí ASES-TV:	ANO
Připojení na externí ASES-DS:	ANO
Připojení na externí ASES-DAS:	ANO
Připojení na ASES-MOBILE:	ANO
Připojení na lineární kabel:	ANO
Připojení na stálý proud:	NE
Změna teploty iniciace:	ANO**
Detekce změny teploty:	ANO
Detekce požáru:	ANO
Bezdrátový přenos	ANO***
Aktivní:	ANO
Pasivní:	ANO



Hasicí třída dle ČSN EN2: A, B, C

Aktivní systém (iniciace dle zvolené teploty a kouřového čidla) s označením ASES-DATVS, ASES-MOBILE

obr. č.1



Systém ASES-DATVS a ASES MOBILE se instaluje do chráněného prostoru vždy tak, aby zdroj potenciálního vzniku ohně nebo teploty byl pod zařízením ASES (obr. č.1). ASES-DATVS se instaluje na DIN lištu. ASES-MOBILE je možné za pomoci přiložených úchytek rovněž instalovat na DIN lištu. Pokud instalujeme dvě zařízení do chráněného prostoru, instalujeme druhé zařízení ASES ve spodní části chráněného prostoru. Důležité je, aby zařízení ASES byly propojeny navzájem lineárním vodičem. Pokud je zařízení ASES instalováno jednotlivě, jen s lineárním vodičem, musí být druhý konec vodiče dobře izolován a to před připojením k zařízení ASES. **Pokud by lineární vodič byl ve zkratu, zařízení ASES by bylo aktivováno!!!** Lineární kabel se instaluje v minimální délce 1m. Pro správnou funkčnost lineárního kabelu postupujte v instalaci dle pokynů výrobce. Námí doporučený výrobce lineárního kabelu je PROTECTOWIRE.

Aktivní systém (iniciace dle zvolené teploty a kouře) s označením ASES-DATVS

Standardně ASES-DATVS-FSS/II/DC je nastaven na iniciaci od 50°C

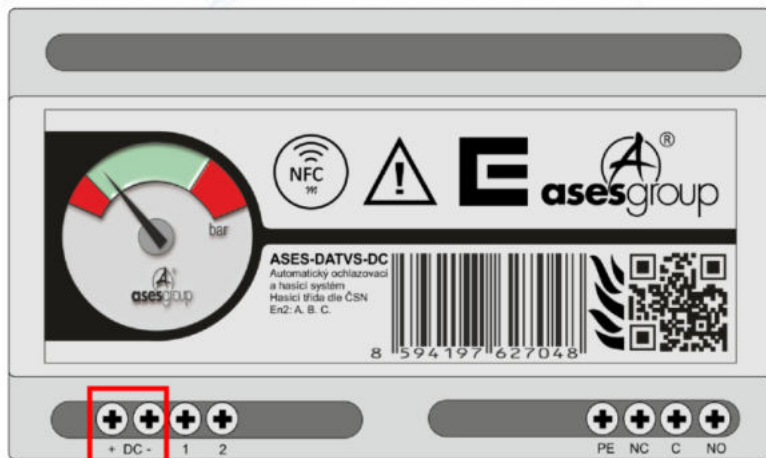


Schéma zapojení svorkovnice ASES-DATVS-FSS/II/DC:

Svorka (+ DC -) kontrolní svorka stavu baterií

Svorka č.1 a č.2 připojení externího teplotního čidla, kouřového čidla, lineárního kabelu (min 1m/68°C) nebo propojení dvou nebo více zařízení ASES-DATVS-FSS za pomoci lineárního kabelu (Max. 4 zařízení ASES-DATVS-FSS)

Svorka PE připojení ke kostře zařízení

Svorky NC/C/NO jsou kontakty relé 6A 250VAC/6A 30VDC zabudované v zařízení. Na relé lze připojit napěťovou spoušť, proudový chránič, EPS nebo jiný bezpečnostní systém.

Poznámka:

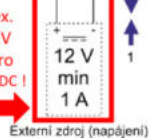
POZOR! PROPOJENÍM SVORKY 1 A 2 - SYSTÉM SE AKTIVUJE!

Propojení dvou zařízení ASES-DATVS-FSS: kontakt 1=1 a 2=2 se propojí za pomoci lineárního kabelu.

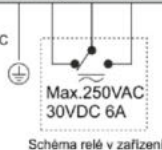
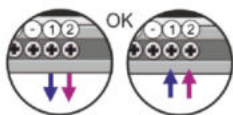
KONTAKTY SE NESMÍ SKRŽÍŽIT!

Před propojením dvou modulů ASES-DATVS-DC lineárním kabelem, musí být zařízení ASES nedřívě připojeno k ex. Zdroji a pod proudem.

Zapojení ex. Zdroje 12V platí jen pro ASES-DATVS-DC I



Svorka č. 1 a č. 2: zapojení lineárního kabelu 68,5°C
Možnost propojení dvou a více zařízení ASES DATVS-DC
Zapojení se nesmí překřížit!





[DSH ovládací relé](#)
[DSH Lineární kabel](#)

Schéma zapojení svorkovnice ASES-MOBILE-FSS:

Svorka č.1 a č.2 připojení externího teplotního čidla, lineárního kabelu (min 1m/68°C) nebo propojení dvou nebo více zařízení ASES-MOBILE-FSS za pomoci lineárního kabelu (Max. 3 zařízení ASES-MOBILE-FSS)

Svorka č.1 a č.2 +/-12V napájení a připojení externího kouřového čidla S65-5500-317APO (tímto konektorem je vybaveno jen zařízení ASES-MOBILE-FSS)

Svorky NC/C/NO jsou kontakty relé Max. 6A 250VAC/6A 30VDC zabudované v zařízení. Na relé lze připojit napěťovou spoušť, proudový chránič, EPS nebo jiný bezpečnostní systém.

Svorka napájení PE/N/L 230 VAC

Poznámka:

POZOR! PROPOJENÍM SVORKY 1 A 2 - SYSTÉM SE AKTIVUJE!

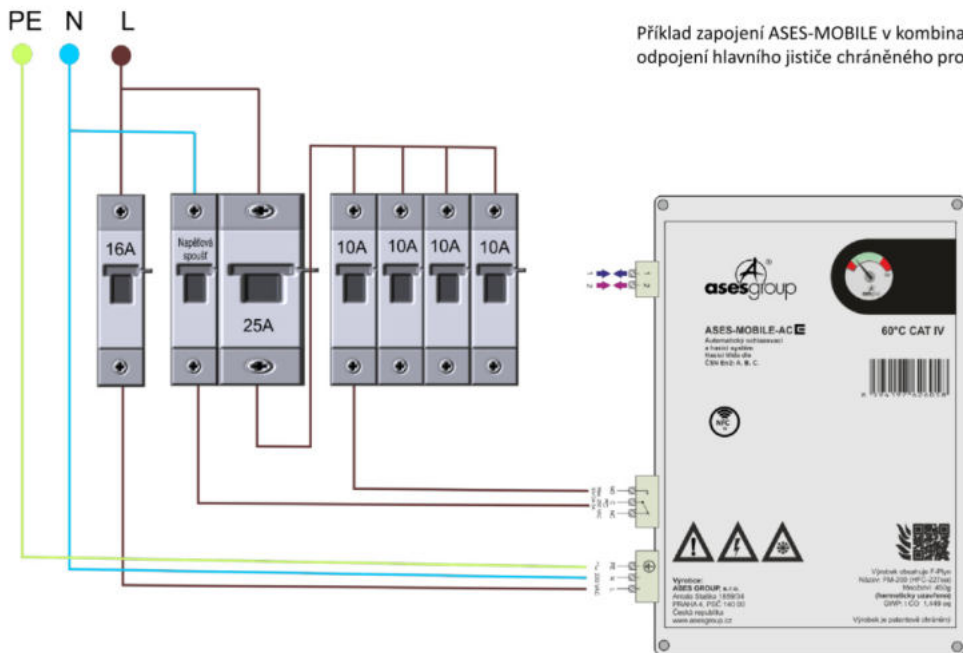
Propojení dvou zařízení ASES-MOBILE-FSS:

kontakt 1=1 a 2=2 se propojí za pomoci lineárního kabelu.

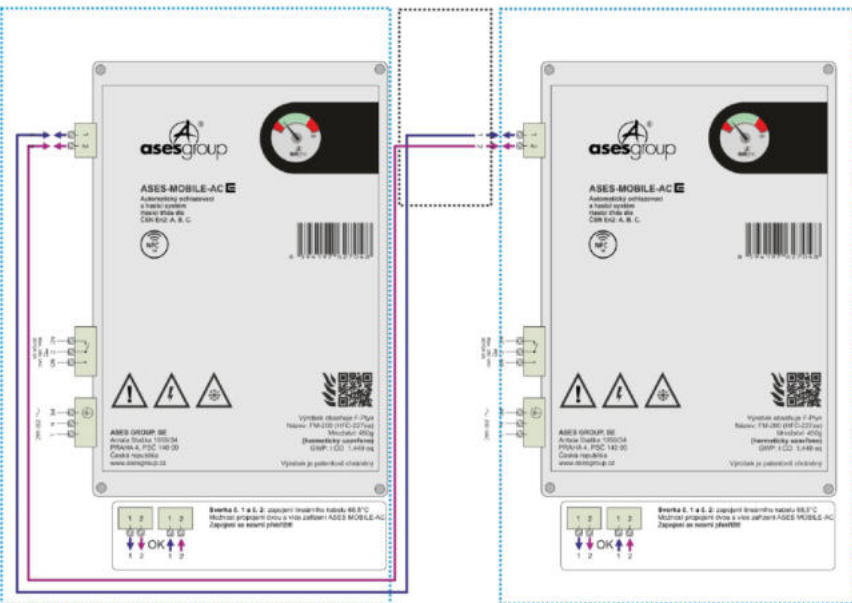
KONTAKTY SE NESMÍ SKŘÍŽIT!

K připevnění adaptérů DIN na zařízení ASES-MOBILE-FSS se výlučně musí použít šrouby, které jsou součástí balení

Před propojením dvou modulů ASES-MOBILE lineárním kabelem, musí být zařízení ASES nedříve připojeno k napájení a pod proudem.



Příklad zapojení ASES-MOBILE v kombinaci s napěťovou spouští pro odpojení hlavního jističe chráněného prostoru



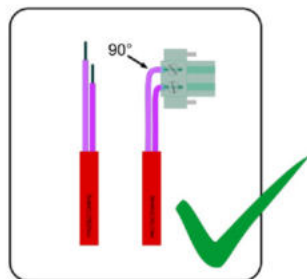
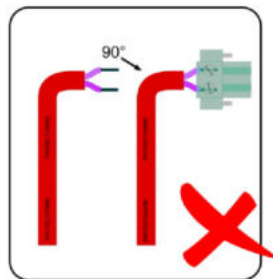
Propojení dvou zařízení ASES-MOBILE:

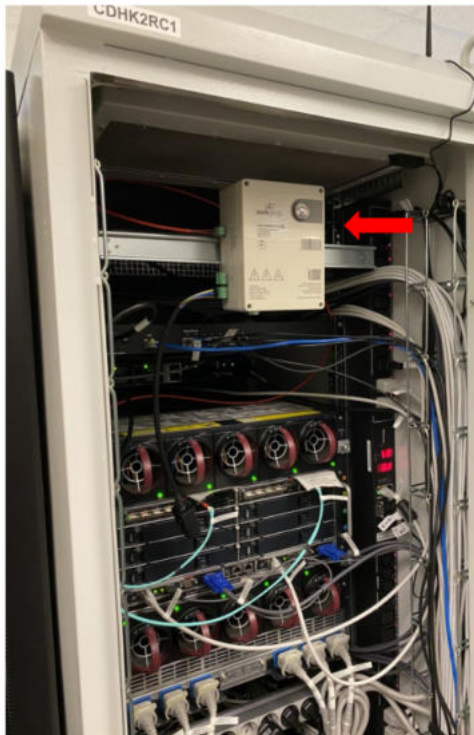
kontakt 1=1 a 2=2 se propojí za pomoci lineárního kabelu.

KONTAKTY SE NESMÍ SKRŽÍŽIT!

Před připojením lineárního kabelu do zařízení musí být napájecí konektor pod napětím – na zařízení svítit zelená LED!

Maximální počet propojených zařízení navzájem je 6 zařízení ASES MOBILE





Osoba oprávněná instalovat zařízení ASES musí splňovat:

- Oprávněná osoba musí absolvovat školení funkčnosti a montáže zařízení ASES se závěrečnou zkouškou a udělenou certifikací ASES. Certifikace osob je vždy platná jeden kalendářní rok od data vydání certifikátu.
- Oprávněná osoba k montáži zařízení ASES do elektrických zařízení musí mít platné oprávnění a osvědčení podle vyhlášky č. 50/1978 Sb.
- U zařízení, které obsahuje F plyny, montáž musí provádět osoba proškolená a oprávněná na F plyny.
- Oprávněná osoba musí být řádně seznámená s instalačními manuály výrobku, které mohou být použity v kombinaci se zařízením ASES a postupovat podle těchto manuálů (instalační a spojovací materiál, kouřové čidla, lineární kabely, napěťové spouště, aj.).

Stávající

- TÜV Rheiland
- EN ISO 9001:2015
- EN ISO 14001:2015
- OHSAS 18001:2007
- PAVUS
- SZÚ Brno
- FIRES Batizovce
- TSÚS Technický a skúšobný ústav stavebný
- EU prohlášení o shodě



ÚŘAD
PRŮMYSLVÉHO
VLASTNICTVÍ



Produkty jsou patentově chráněny

